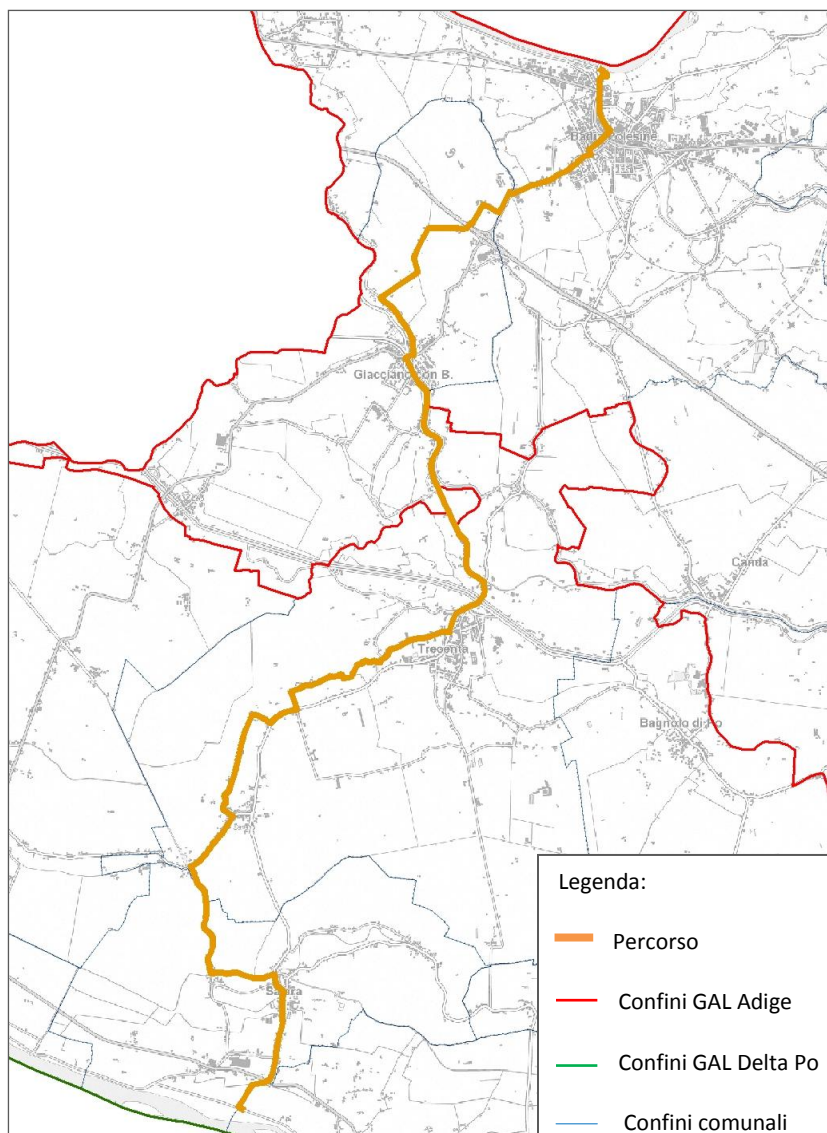


Percorsi di mobilità lenta

PERCORSO 7

Badia Polesine - Salara

Elaborazione: T.E.R.R.A. Consulting srl



Dati percorso	
<b>Località di partenza:</b>	Badia Polesine
<b>Località di arrivo:</b>	Salara
<b>Lunghezza:</b>	22,7 Km
<b>Elementi di interesse naturalistico:</b>	nessuno
<b>Tipo di fondo:</b>	65,7% asfalto, 34,3% sterrato
<b>Strade a scarso traffico:</b>	45,6%
<b>Strade sterrate, alzaie e carrarecce:</b>	34,3%
<b>Piste e corsie ciclo-pedonali:</b>	20,1%
<b>Percorribilità attuale:</b>	91,2%
<b>Tratti percorribili con attenzione:</b>	2,2 km
<b>Connessioni con altre province:</b>	a Ficarolo per Stellata
<b>Comuni attraversati:</b>	Badia Polesine, Giacciano con Barucchella, Trecenta, Salara
<b>Elementi di interesse storico-culturale:</b>	museo civico "Baruffaldi", chiese e palazzi storici nel centro di Badia Polesine; chiesa di San Pietro Martire e Corte Bentivoglio ora Fiocco a Barucchella; chiesa di Sant'Ippolito Martire a Giacciano; chiesa di San Giorgio e ville storiche a Trecenta; casa Pepoli a Sariano; Monastero di Santa Croce a Santa Croce; chiesa di San Valentino a Salara
<b>Connessioni con altri percorsi:</b>	a Badia Polesine con l'itinerario 1 e con l'itinerario 2; a Trecenta con l'itinerario 3

