

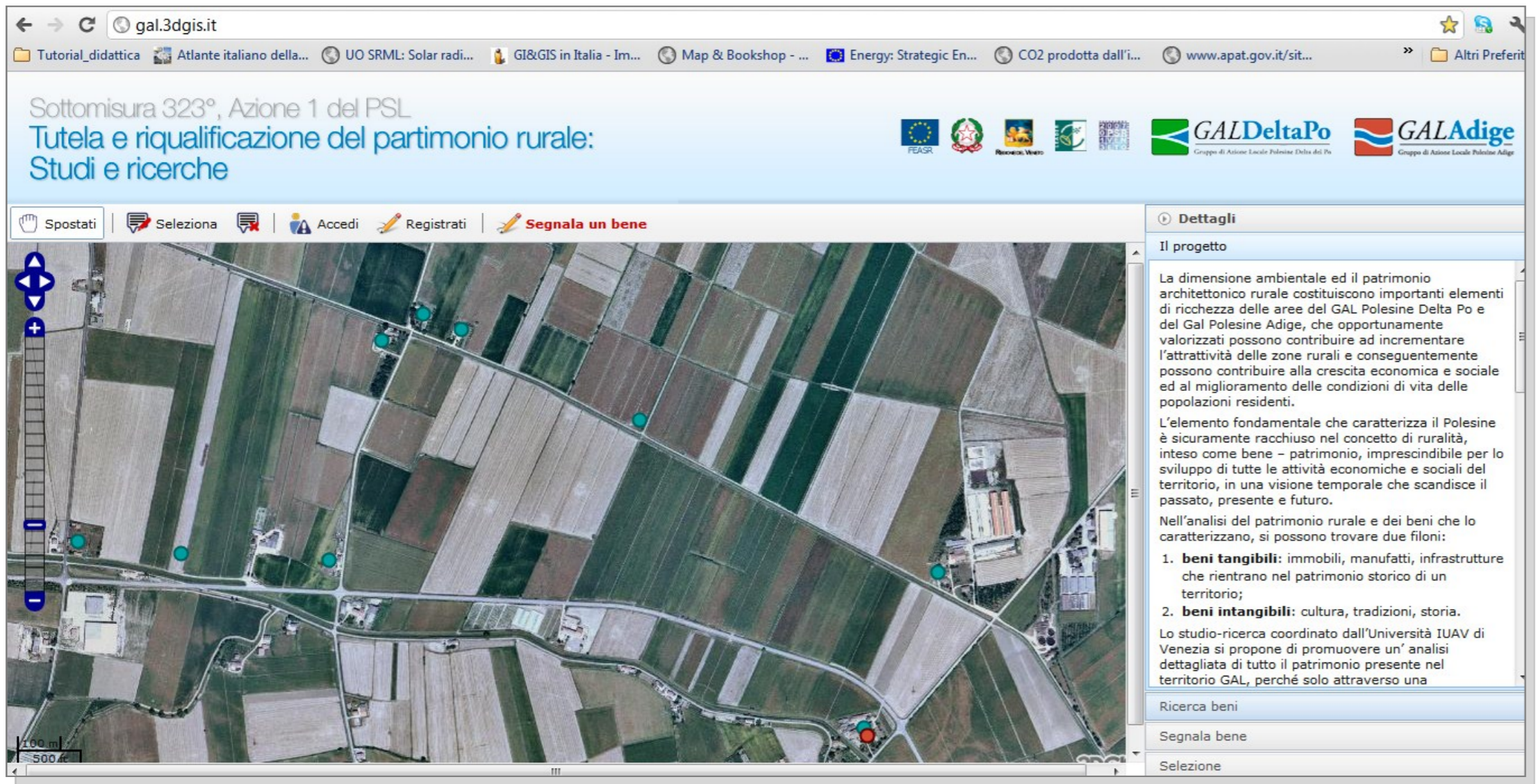
Sito Web, obiettivi e struttura

<http://gal.3dgis.it>

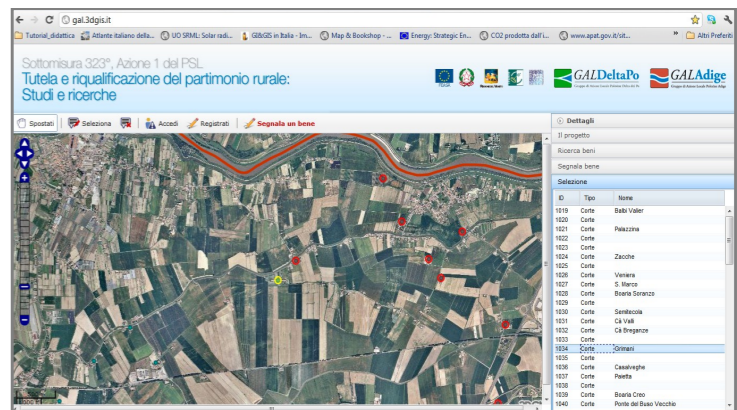
Il sito è strutturato in 3 aree principali:

- 1) la barra dei comandi, sotto il titolo;
- 2) la mappa costituita dalla foto area del territorio provinciale e dai manufatti rurali, rappresentati puntualmente; in verde i manufatti schedati dalla LUR 24/85, in rosso gli edifici di pregio rilevati dalla sovrintendenza
- 3) l'area di dettaglio a destra con la descrizione del progetto, degli obiettivi e con ulteriori funzioni per la ricerca o la segnalazione di un bene.

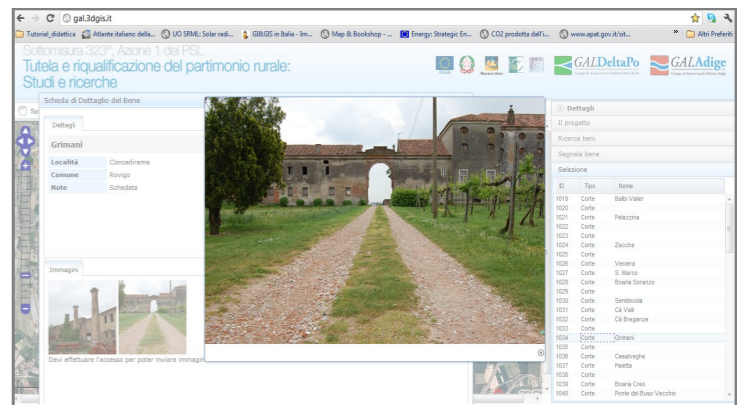
Il sito ha un **accesso pubblico**, che consente la visualizzazione e interrogazione dei manufatti, nonché delle mappe tematiche e dei documenti realizzati nell'ambito dell'Azione 1 e un **accesso riservato** che consente, a quanti si registrano di aggiungere foto, commenti e segnalazioni di stato relativi ai manufatti rurali rappresentati, oppure di segnalare, descrivere e aggiungere fotografie una architettura o un elemento del paesaggio rurale che potrebbero essere oggetto di ripristino.



ACCESSO PUBBLICO



Selezione e interrogazione dati degli edifici rurali



Visualizzazione immagini degli edifici rurali



Visualizzazione e download relazione e allegati

ACCESSO RISERVATO

Per registrarsi al sito e poter caricare foto, segnalare lo stato di una architettura rurale presente sulla mappa, o segnalare un manufatto o elemento del paesaggio rurale è necessario cliccare su "registrati". Il sistema invia alla propria casella di posta elettronica la password. Commenti, foto e segnalazione prima di essere pubblicate sono validate dall'amministratore del sito.

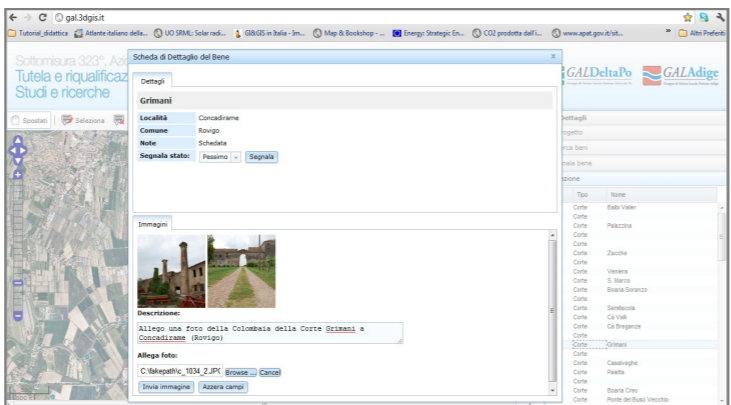
Registrati al sistema

Inserisci le informazioni richieste per abilitare tutte le funzionalità.

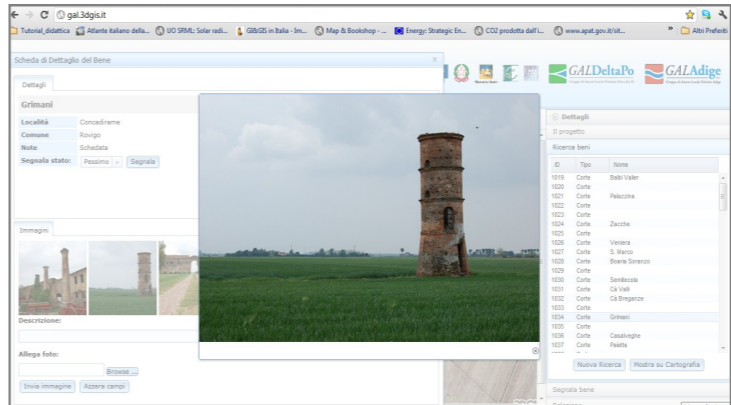
Nome:

Cognome:

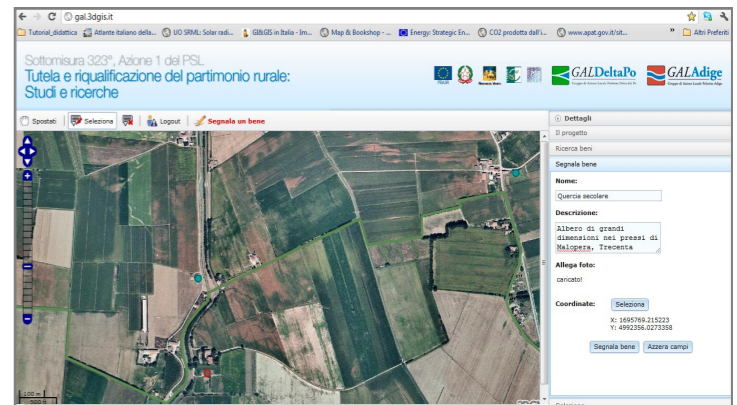
Email:



Inserimento commenti sui manufatti esistenti



Inserimento immagini di manufatti esistenti



Segnalazione di una architettura o di un elemento del paesaggio